

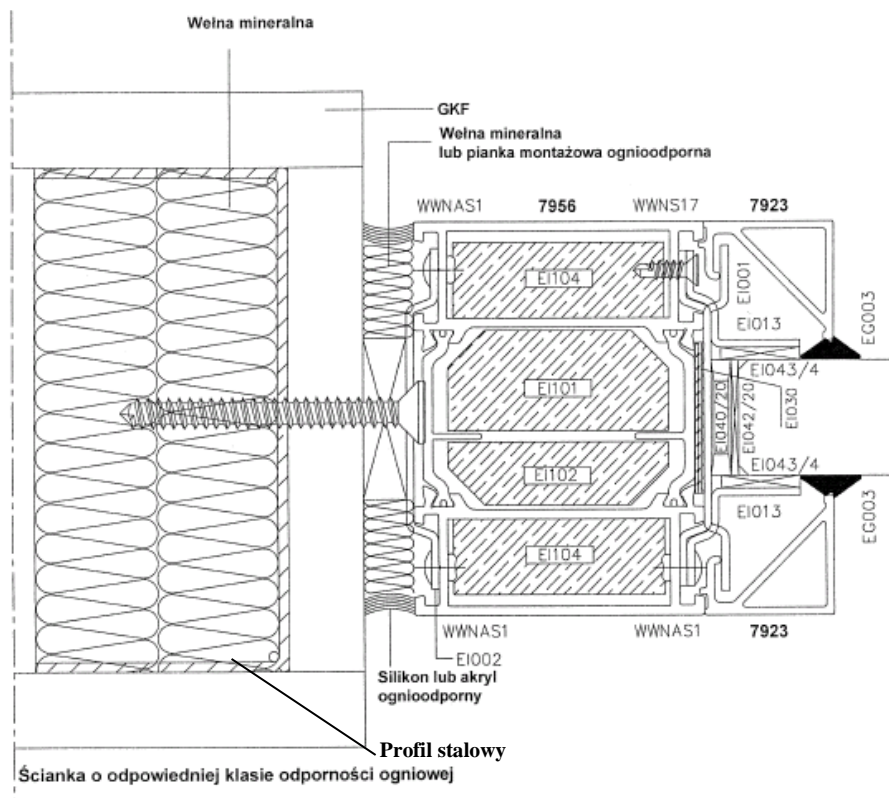
1. Montaż drzwi i ścianek – wymagania ogólne

W celu uzyskania wymaganej klasy odporności ogniowej, drzwi i ściany systemu ALUPROF MB 78 EI, powinny być mocowane do następujących przegród:

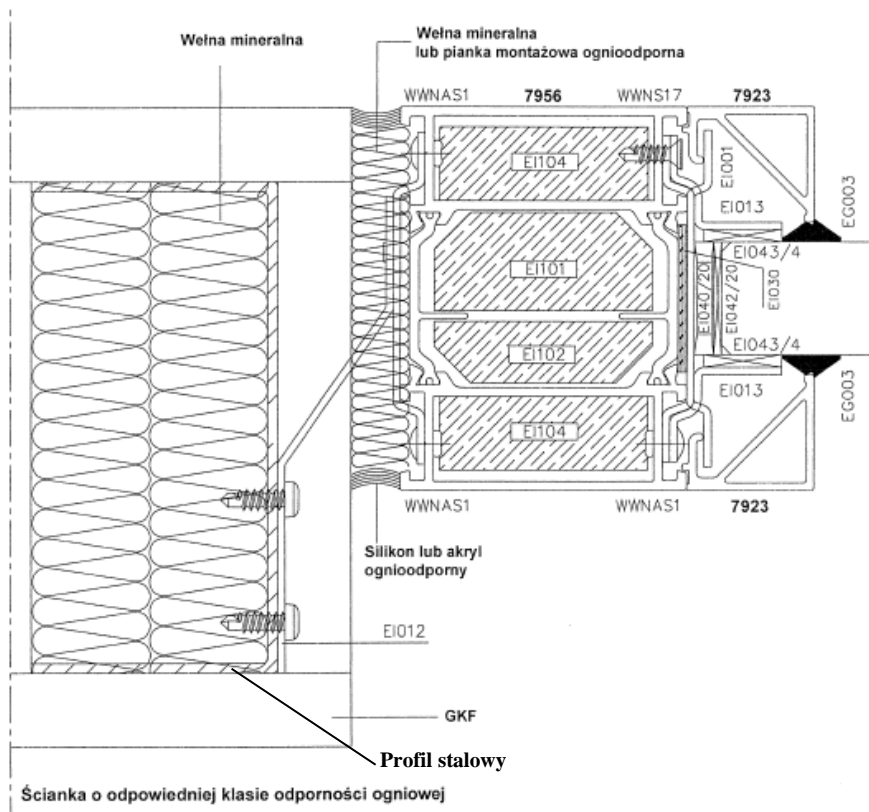
1. W przypadku wyrobów o klasie odporności ogniowej EI 15, EI 30 do ścian:
 - Z cegły pełnej, o grubości nie mniej niż 120mm
 - Betonowych i żelbetonowych o grubości nie mniejszej niż 80mm,
 - Z cegły dziurawki, z pustaków silikatowych lub betonu komórkowego o grubości nie mniejszej niż 125mm,
 - Szkieletowych z płyt gipsowo-kartonowych o konstrukcji nośnej z kształtowników stalowych o klasie odporności nie mniejszej niż EI 30
2. W przypadku wyrobów o klasie odporności ogniowej EI 45, EI 60 do ścian:
 - Z cegły pełnej o grubości nie mniejszej niż 150mm
 - Betonowych i żelbetonowych o grubości nie mniejszej niż 100mm,
 - Z cegły dziurawki z pustaków silikatowych lub betonu komórkowego o grubości nie mniejszej niż 175mm,
 - Szkieletowych z płyt gipsowo-kartonowych o konstrukcji nośnej z kształtowników stalowych o klasie odporności nie mniejszej niż EI 60
3. W przypadku wyrobów o klasie odporności ogniowej EI 15, EI 30 drzwi przeciwpożarowe rozwierne system ALUPROF MB-60E EI powinny być montowane do ścian:
 - Z cegły pełnej, o grubości nie mniej niż 120mm
 - Betonowych i żelbetonowych o grubości nie mniejszej niż 80mm,
 - Z cegły dziurawki, z pustaków silikatowych lub betonu komórkowego o grubości nie mniejszej niż 120mm,
 - Szkieletowych z płyt gipsowo-kartonowych o konstrukcji nośnej z kształtowników stalowych o grubości nie mniejszej niż 100mm
4. Ściany systemu MB-78EI oraz ościeżnice drzwi przeciwpożarowych systemów Aluprof MB-78EI powinny być mocowane stalowymi kołkami rozporowymi o średnicy min. 10mm, systemowymi kotwami, śrubami lub wkrętami stalowymi o średnicy min. 5mm, w odstępach nie większych niż 600mm, przy ich odległości od naroży nie powinna przekraczać 250mm, a od słupów ścian - 200mm.
5. Wolna przestrzeń powstała między ścianą a murem lub pomiędzy drzwiami a murem powinna wynosić nie więcej niż 25mm i powinna być wypełniona niepalną wełną mineralną o gęstości co najmniej 70kg/m³ lub pianką ogniochronną: PYROPLEX EI120 F2 firmy Carboline, SOUDAFOAM FR firmy SOUDAL lub NULLFIRE FF 197 1K-P firmy ILLBRUCK, a następnie zamknięta płytą gipsowo-kartonową typu F, tynkiem cementowo-wapiennym, silikonem lub akrylem ogniochronnym, albo kształtownikiem aluminiowym, stalowym lub obróbką blacharską.
6. Ościeżnice drzwi przeciwpożarowych systemu ALUPROF MB-60E EI powinny być mocowane stalowymi kołkami rozporowymi o średnicy min. 10mm, systemowymi kotwami, śrubami lub wkrętami stalowymi o średnicy min. 5mm w odstępach nie większych niż 600mm, przy ich odległości od naroży nie powinna przekraczać 250mm, a od słupów ścian -200mm.

7. Wolna przestrzeń powstała między ścianą a murem lub pomiędzy drzwiami a murem powinna wynosić nie więcej niż 25mm i powinna być wypełniona niepalną wełną mineralną o gęstości co najmniej 70kg/m³ lub pianką ogniochronną: SOUDAFOAM FR firmy SOUDAL, a następnie zamknięta płytą gipsowo-kartonową typu F, tynkiem cementowo-wapiennym, silikonem lub akrylem ogniochronnym, albo kształtownikiem aluminiowym, stalowym lub obróbką blacharską.

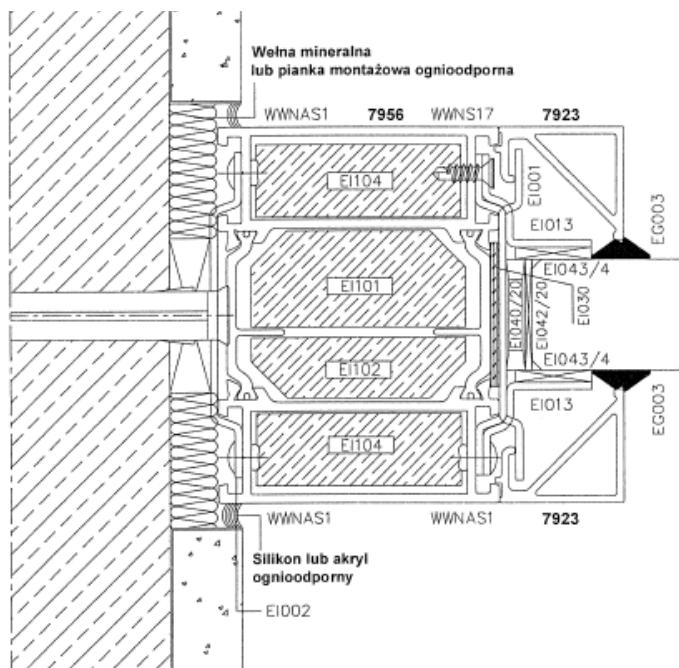
A) Montaż „na dyble”



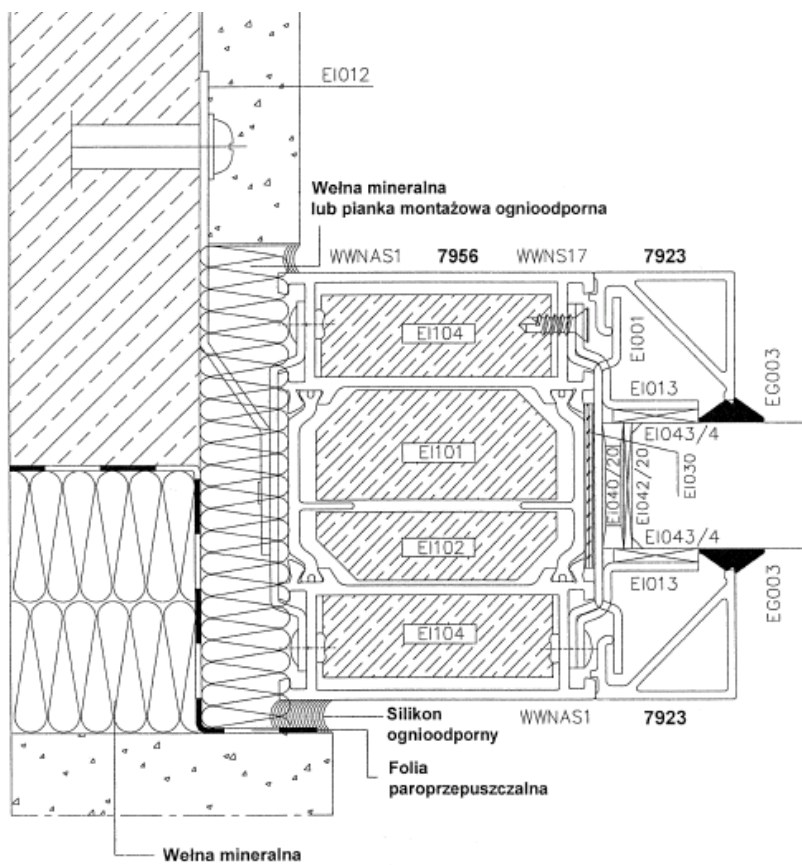
B) Montaż „na kotwy”



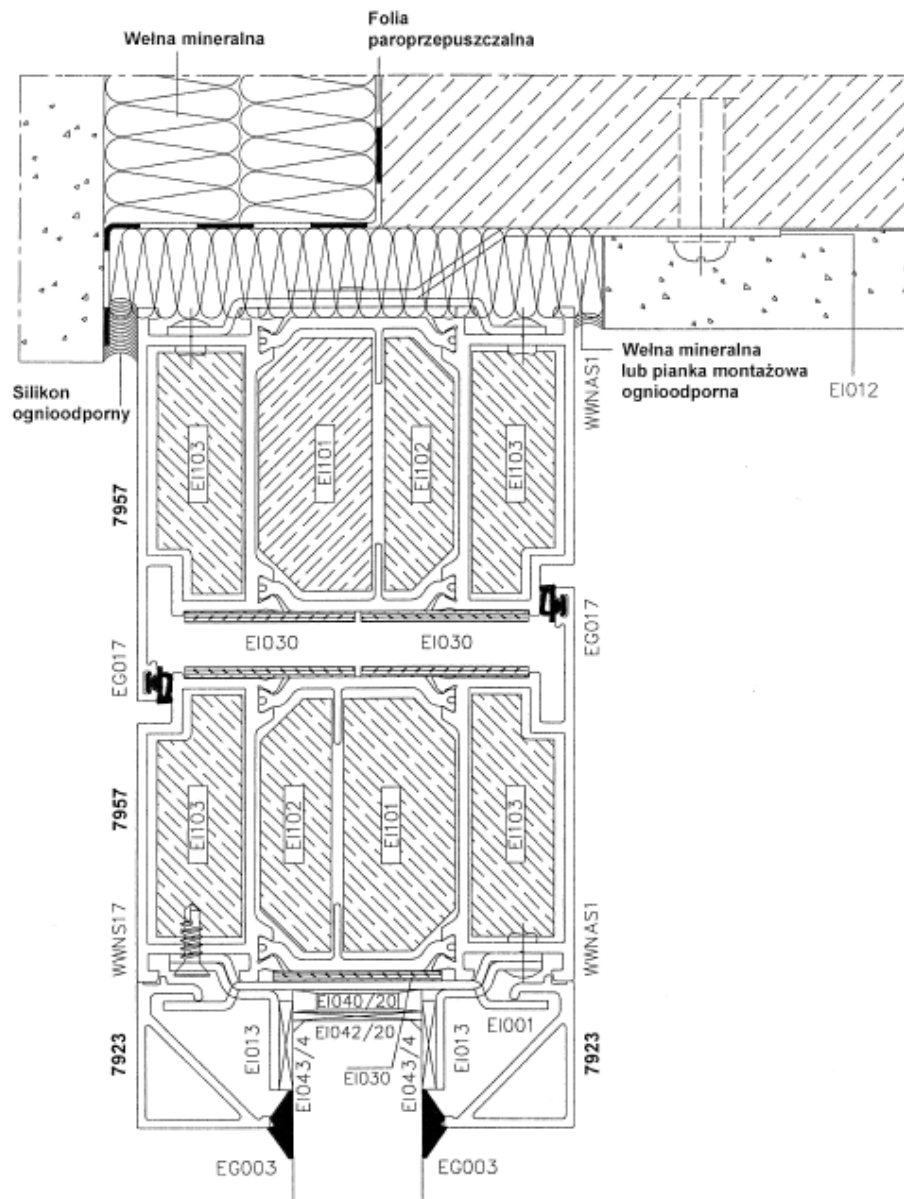
2. Sposób mocowania ścian systemu ALUPROF MB 78 EI do ściany wewnętrznej betonowej, żelbetowej lub murowanej



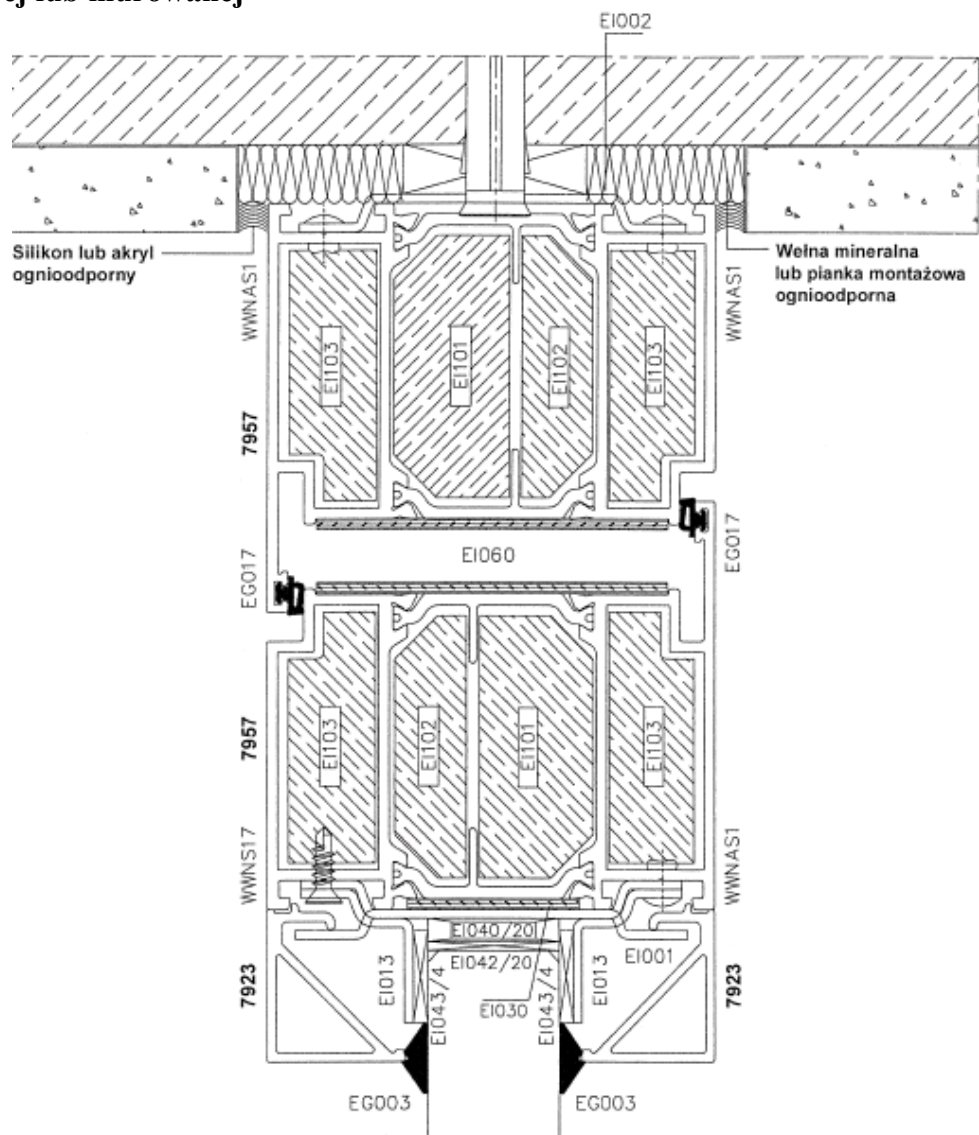
3. Sposób mocowania ścian systemu ALUPROF MB 78 EI do ściany zewnętrznej betonowej, żelbetowej lub murowanej



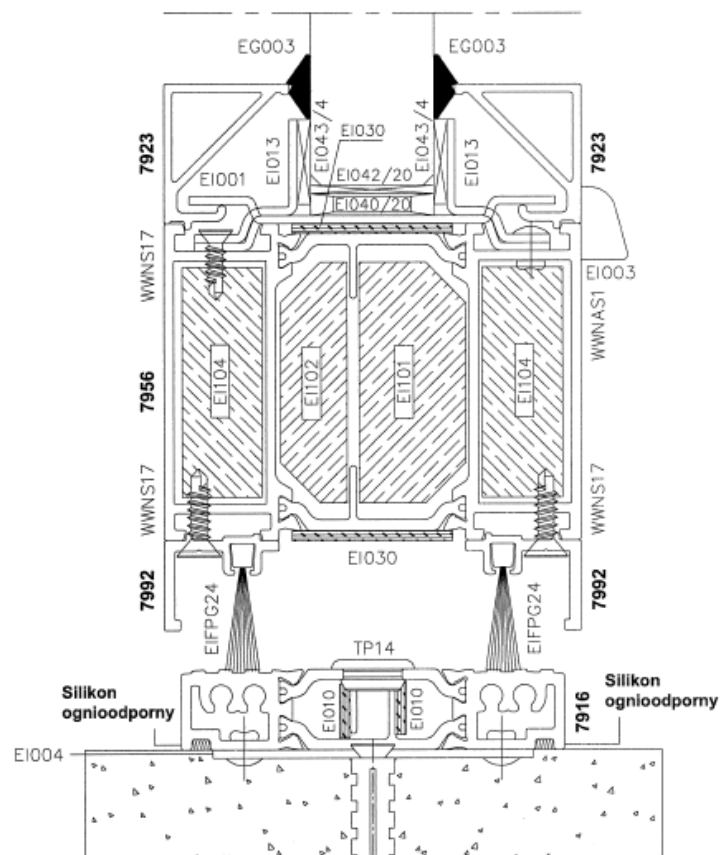
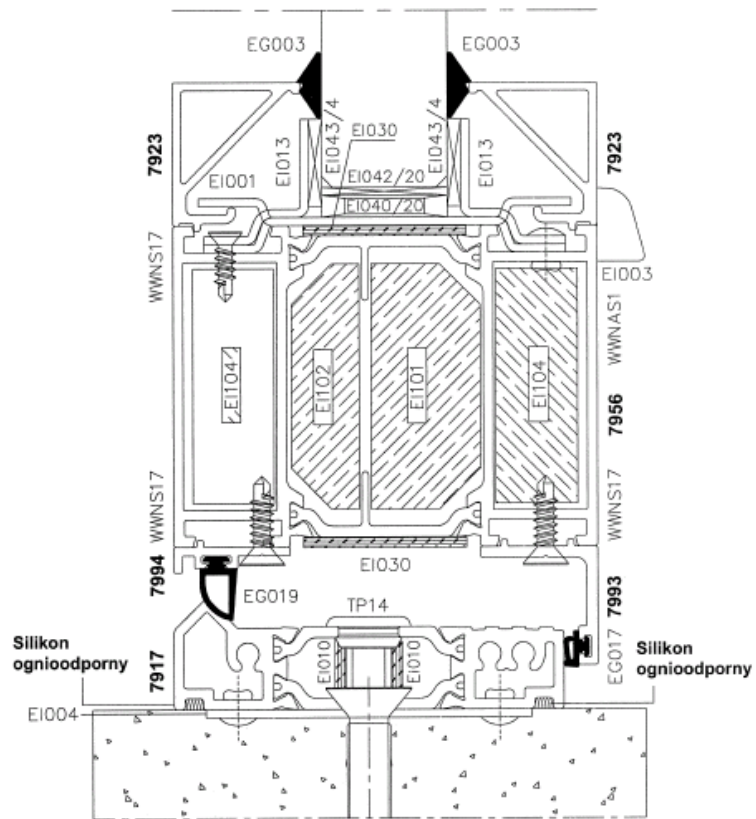
4. Sposób mocowania drzwi zewnętrznych systemu ALUPROF MB 78 EI do ściany betonowej, żelbetowej lub murowanej



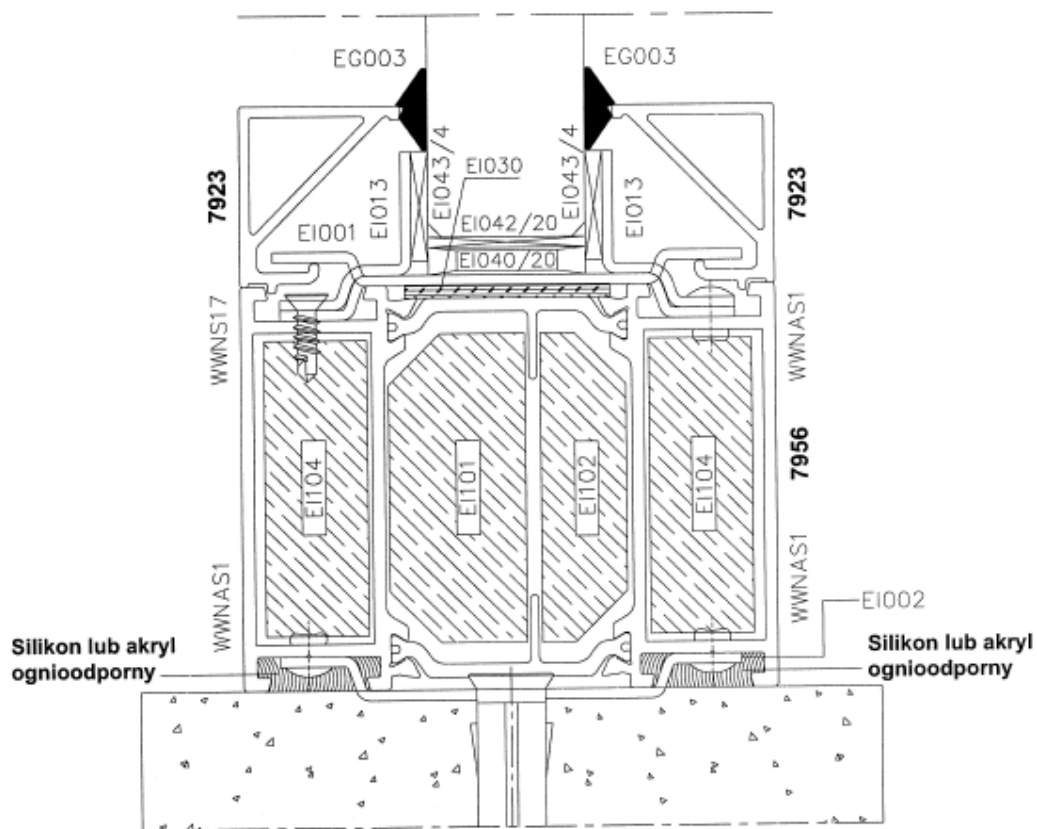
5. Sposób mocowania drzwi wewnętrznych systemu ALUPROF MB 78 EI do ściany betonowej, żelbetowej lub murowanej



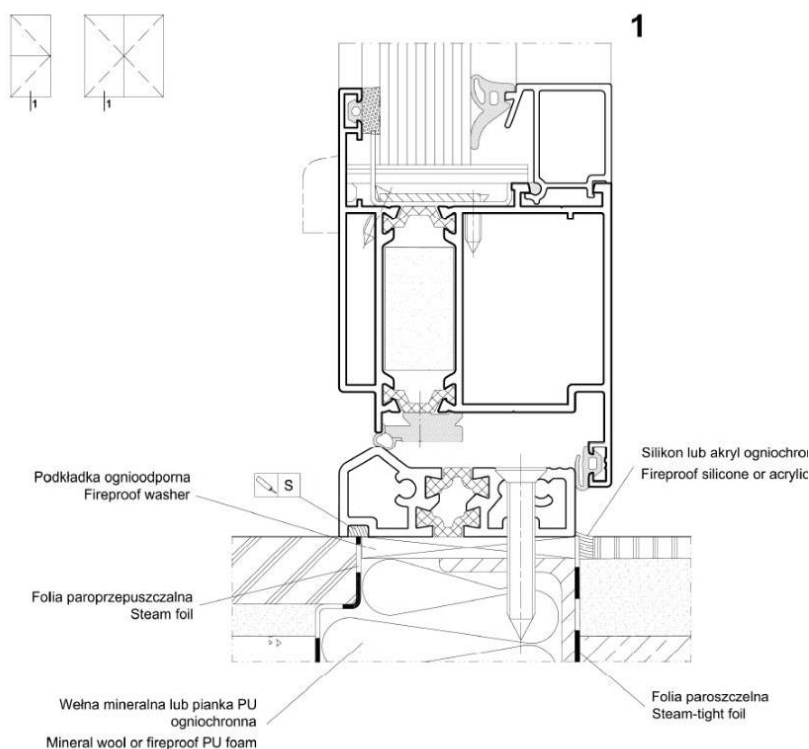
6. Sposób mocowania progu drzwi systemu ALUPROF MB 78 EI do podłoża



7. Sposób mocowania ramy ściennej systemu ALUPROF MB 78 EI do podłoża



8. Sposób mocowania systemu ALUPROF MB 60E EI do podłoża



9. Sposób mocowania systemu ALUPROF MB 60E EI pionowego ramiaka doświetla

